

BULLETIN RÉPONSE
à retourner avant le 2 janvier 2012 à
"COMMUNION DES EDUCATEURS CHRETIENS"
8 avenue César Caire 75008 Paris

M. Mme M^{lle} Père Frère Soeur

Nom _____

Prénom _____

Adresse _____

C.P. _____ Ville _____

E-mail _____

Téléphone _____

Profession, engagement éducatif _____

**S'inscrit au Congrès de la Communion des
Educateurs et participe aux frais pour :**

Adulte 35 €

Etudiant 15 €

Couple 50 €

adhère à la Communion / année 2012

(10 € pour une personne ou pour un couple)

soutient la Communion des Educateurs pour un
montant de €.

Et joint un chèque d'un montant total de €

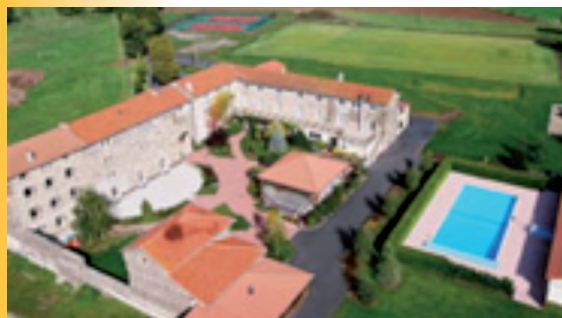
Renseignements, hébergements,
difficultés de paiement : contacter le 06 63 79 15 16
<http://communioneduc.free.fr>

PROPOSITIONS POUR 2011-2012

Des groupes locaux :

Paris, Lyon, Lille, Bourg-en-Bresse, Chalon S/Saône

**La session des enseignants à Chadenac
(près du Puy) du 22 au 27 juillet 2012**



Culture et foi chrétienne

Programme :

*Formation : Bible, culture et art chrétiens, réflexion
éducative*

Détente, partage, amitié, célébrations.

Dans un cadre de vacances

**Une université d'été de culture religieuse
pour les enseignants.**

Lyon, les 5 et 6 juillet 2012 à Lyon

(Prise en charge par l'enseignement catholique)

**Un séminaire d'étude expérimentale de la
fonction symbolique des objets**

du 16 au 21 juillet 2012 à Faucon de Barcelonnette
avec J.-F. Froger anthropologue, écrivain



Renseignements, contact :
<http://communioneduc.free.fr>
communioneduc@free.fr

**CONSTRUIRE ou
DECONSTRUIRE
L'HUMANITÉ ?**

L'ÉDUCATION FACE AUX NOUVELLES IDÉOLOGIES



**Avec Rémi BRAGUE,
Thibaud COLLIN,
Evelyne MARTINI,
Jean-Noël DUMONT...**

**Communion
des Educateurs Chrétiens**
en collaboration avec l'Enseignement catholique de Paris

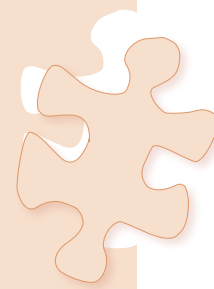
PARIS Samedi 28 et dimanche 29 janvier 2012
12^e Congrès

SAMEDI 28 JANVIER

- ◆ 13h45 **Accueil**
- ◆ 14h15 **Ouverture du congrès**
- ◆ 14h30 **Conférence**
La théorie du Genre, lecture critique
Par **Thibaud COLLIN**, philosophe
- ◆ 16h15 **Pause, stands, librairie**
- ◆ 17h00 **Ateliers thématiques**
 - 1) Comment parler d'amour aux adolescents ?
 - 2) Responsabilité parentale, retrouver un regard juste (avec les AFC)
 - 3) Construire avec des jeunes fragilisés (avec la fondation d'Auteuil)
 - 4) Le Tremplin, un projet au service des personnes handicapées mentales
 - 5) « Gender theory » et sexualité dans les programmes de biologie
 - 6) Présenter la vision biblique de l'homme à l'école
 - 7) Ecole catholique, entre droit canon, droit privé et droit public : quels enjeux ?
- ◆ 18h30 **Témoignage**
L'accueil de la vie sans condition
par **Marie-Noëlle COUDERC**, directrice de Tom Pouce (centre d'accueil de mères en difficulté)
- ◆ 19h00 **Vêpres**
- ◆ 19h30 **Dîner**
- ◆ 21h00 **Récital spirituel :**
« Le chant du feu »
Poésie et chant sacré par **Éric de RUS**,
Marie Golhen et ses filles
- ◆ 22h15 **Adoration**

DIMANCHE 29 JANVIER

- ◆ 9h00 **Messe à Saint-Augustin**
- ◆ 10h30 **Conférence**
L'école et la personne
Par **Evelyne MARTINI**, inspectrice d'académie,
auteur de "Notre école a-t-elle un cœur ?"
- ◆ 12h00 **Pause, stands**
- ◆ 12h30 **Repas**
- ◆ 14h00 **Conférence**
L'échec de l'athéisme
La légitimité de l'homme
Par **Rémi BRAGUE**, philosophe,
auteur de "Les ancres dans le ciel"
- ◆ 15h30 **Conférence conclusive**
Quelle réponse chrétienne
aux nouvelles idéologies ?
par **Jean-Noël DUMONT**, philosophe
- ◆ 16h30 **Fin du congrès**



Collège Fénélon Sainte-Marie
47, rue de Naples, 75008 Paris

CONSTRUIRE ou DÉCONSTRUIRE L'HUMANITÉ ?

L'ÉDUCATION AU DÉFI DES NOUVELLES IDÉOLOGIES

L'introduction de la **Gender theory** dans les programmes scolaires a brutalement révélé au grand public l'impact grandissant des nouvelles utopies anthropologiques.

D'inspiration ultra-libertaire, **ces idéologies** rejettent toute idée de nature humaine et affirment la plasticité indéfinie de la personne au gré de ses désirs. En rejetant toute forme d'héritage et d'engagement, elles enferment l'individu dans la prison narcissique de ses fantasmes.

En tant **qu'éducateurs**, comment répondre à des défis aussi radicaux qui remettent en cause tous les équilibres personnels, familiaux et sociaux fondant la civilisation ?

La **vision chrétienne de l'homme**, selon laquelle la personne se construit dans une réponse libre à un appel d'amour, n'apparaît-elle pas comme la réponse la plus riche dans le désarroi contemporain ?

Convaincue que l'œuvre éducative est une manière de collaborer au projet de Dieu sur l'homme, la **Communione des Educateurs Chrétiens** propose aux parents, enseignants, éducateurs de tous horizons, des temps de rencontre et de formation pour vivre leur mission à la lumière de l'Évangile.

