



Questions d'actualités

Sondage Ifop pour CNAFC

N° 116214

Contacts Ifop :

Jérôme Fourquet / Paul Cébille

Département Opinion et Stratégies d'Entreprise

01 45 84 14 44

prenom.nom@ifop.com

Mars 2019



**LES
ASSOCIATIONS
FAMILIALES
CATHOLIQUES
CONFÉDÉRATION
NATIONALE**

1 | La méthodologie

Etude réalisée par l'Ifop pour CNAFC

Echantillon



L'enquête a été menée auprès d'un échantillon de **1 016** personnes, représentatif de la population française âgée de 18 ans et plus.

Méthodologie



La représentativité de l'échantillon a été assurée par la méthode des quotas (sexe, âge, profession de la personne interrogée) après stratification par région et catégorie d'agglomération.

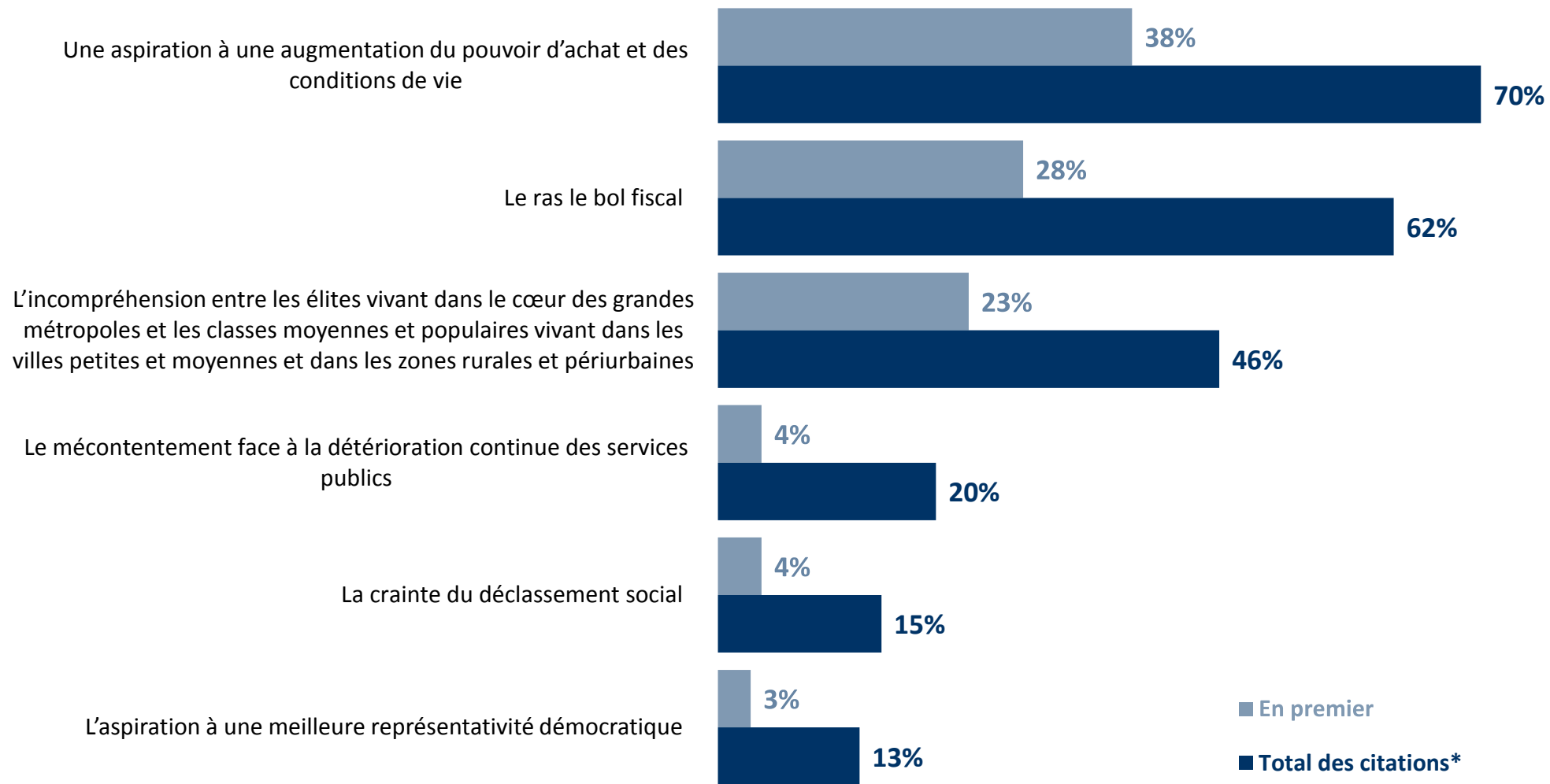
Mode de recueil



Les interviews ont été réalisées par questionnaire auto-administré en ligne du 26 au 27 février 2019.

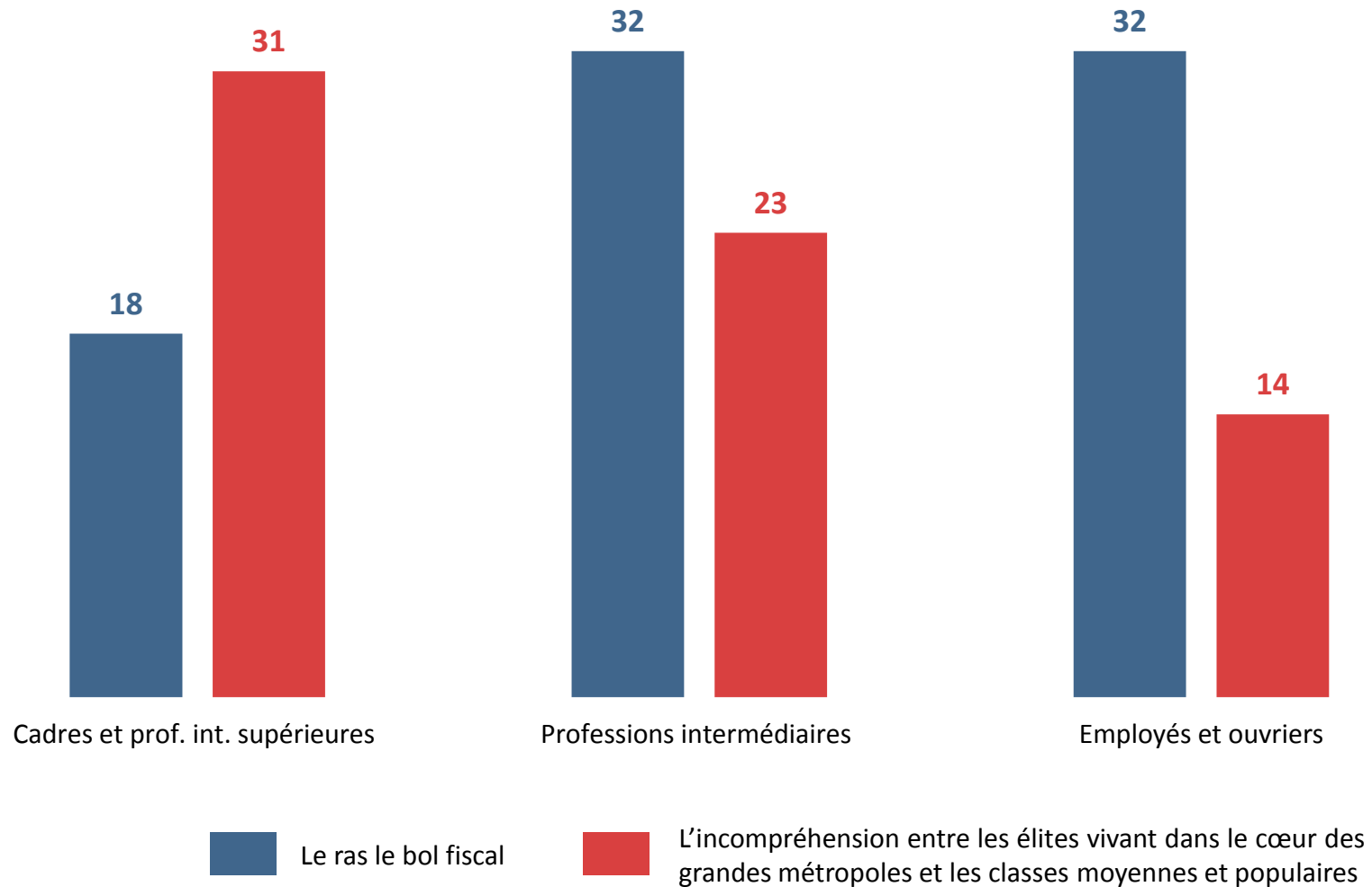
2 | Les résultats de l'étude

QUESTION : Pour vous, le mouvement des « Gilets jaunes » exprime d'abord... ?

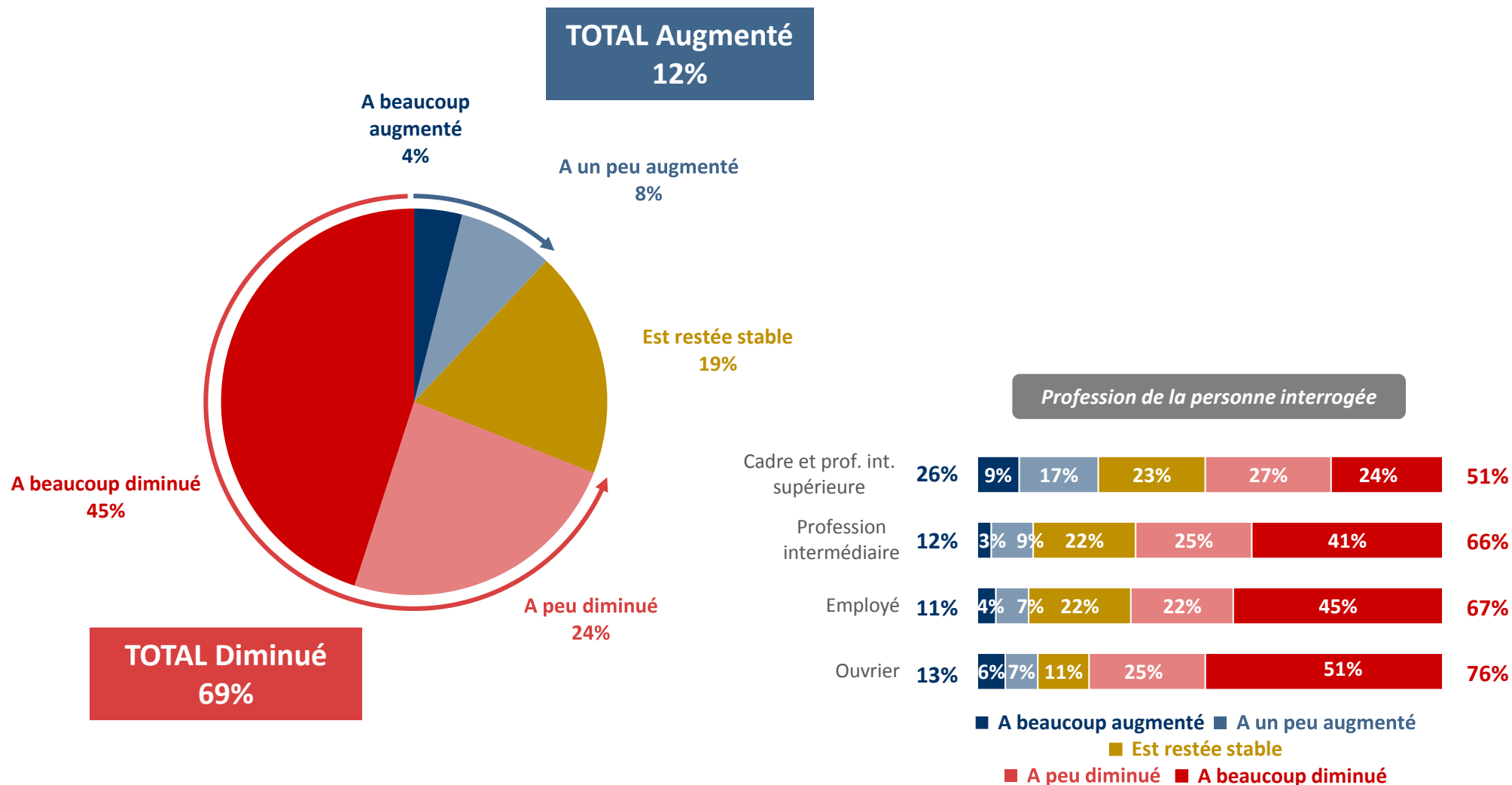


(*) Total supérieur à 100, les interviewés ayant pu donner plusieurs réponses

% de réponse « en premier »

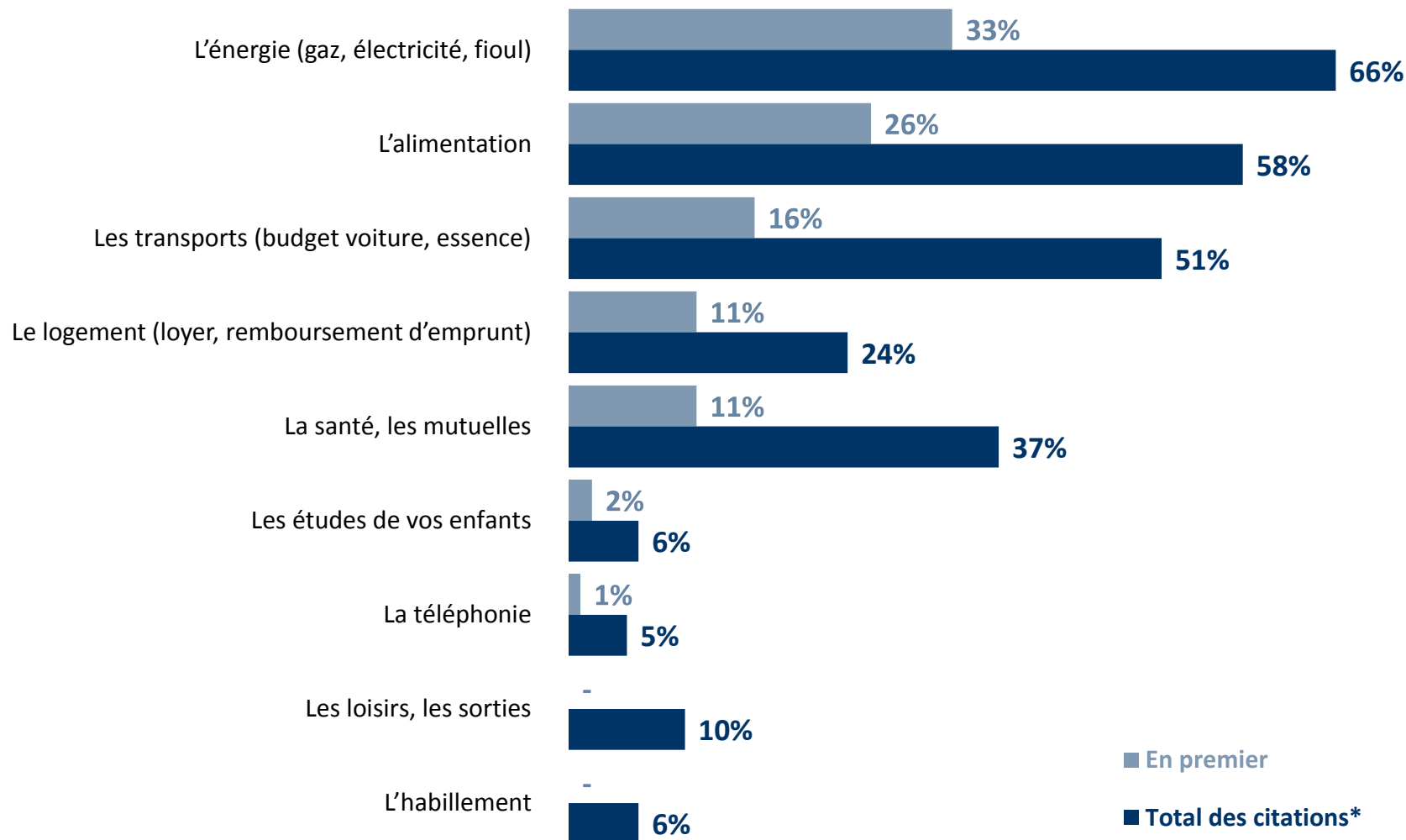


QUESTION : Par rapport à il y a quelques années, avez-vous le sentiment que la somme d'argent qu'il vous reste à la fin du mois, une fois que vous avez payé toutes vos dépenses contraintes... ?



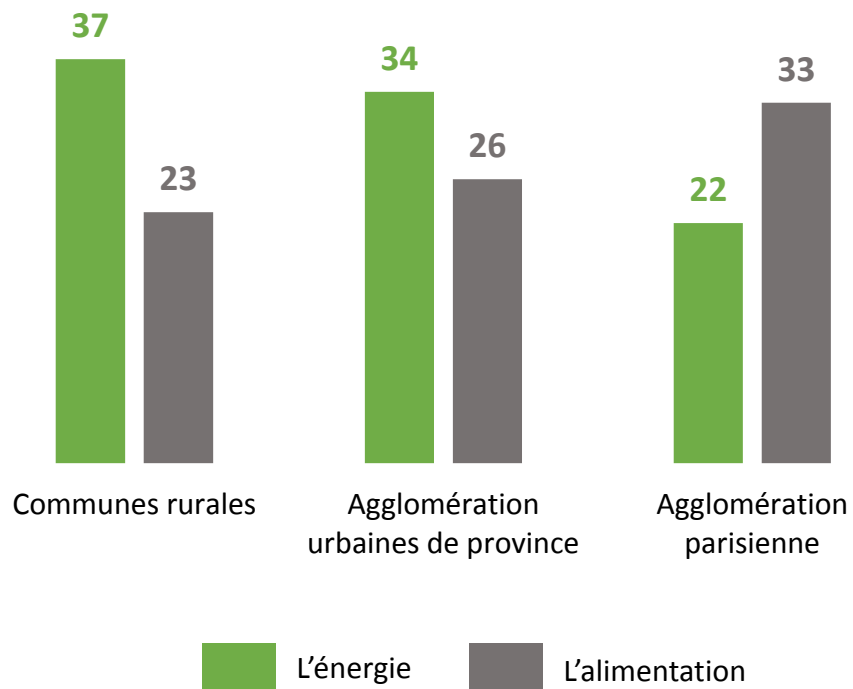
QUESTION : Parmi les postes de dépenses contraintes suivants, quels sont les deux qui ont le plus augmenté ces dernières années pour votre foyer ?

Base : aux personnes estimant que la somme d'argent qu'il leur reste a diminué, soit 69% de l'échantillon

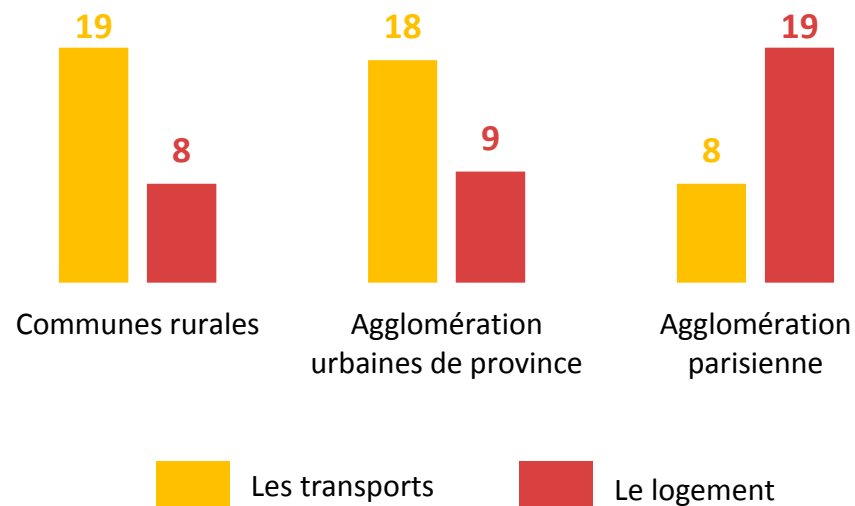


(*) Total supérieur à 100, les interviewés ayant pu donner plusieurs réponses

L'énergie et l'alimentation



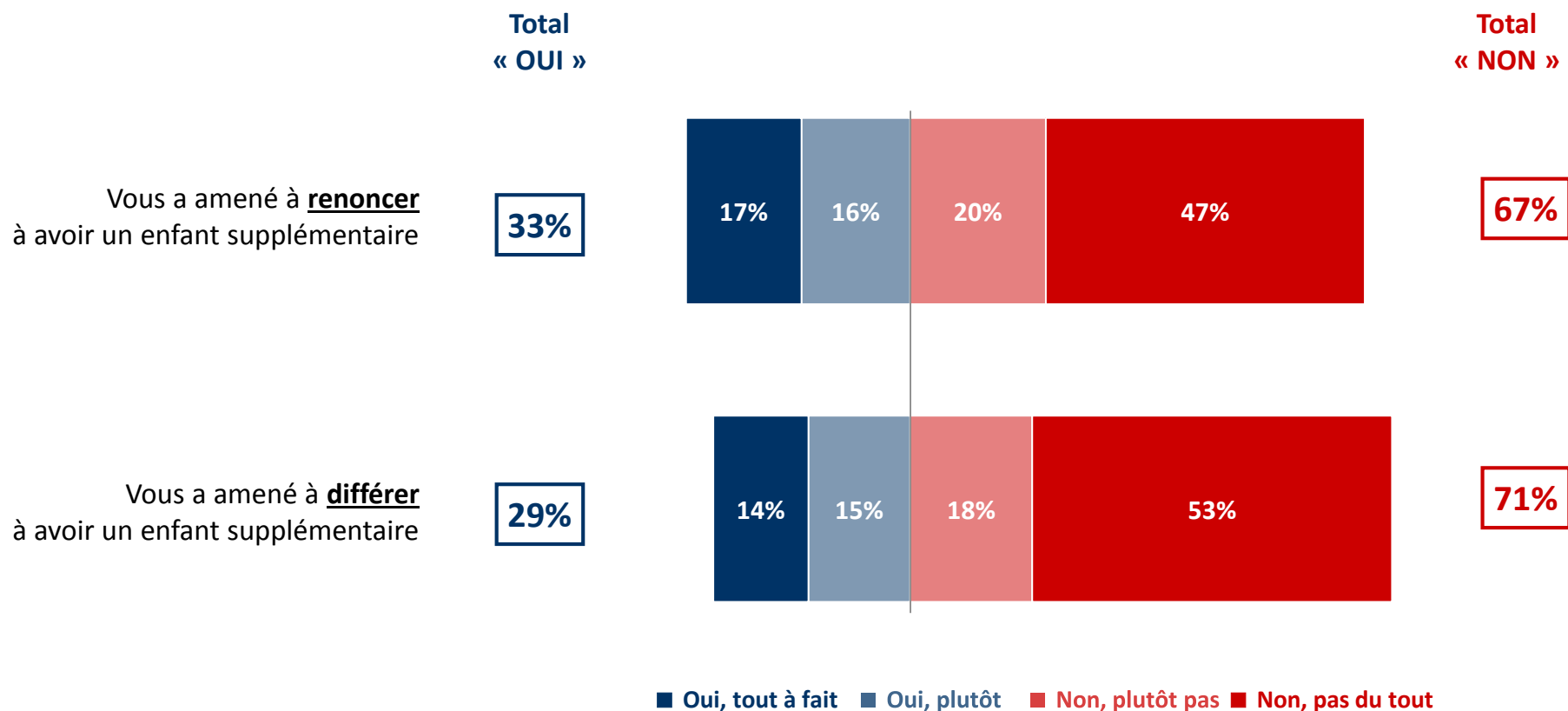
Les transports et le logement



QUESTION : Depuis 2012, l'Etat a déployé une succession de mesures d'économies qui concernent la politique familiale : division par trois de la prime de naissance à partir du second enfant, diminution de la durée du congé parental pour les mères de famille, abaissement par deux fois du quotient familial, mise sous conditions de ressources des allocations familiales.

Diriez-vous que la dégradation de la politique familiale au cours de ces dernières années... ?

Base : aux personnes de moins de 50 ans



QUESTION : Depuis 2012, l'Etat a déployé une succession de mesures d'économies qui concernent la politique familiale : division par trois de la prime de naissance à partir du second enfant, diminution de la durée du congé parental pour les mères de famille, abaissement par deux fois du quotient familial, mise sous conditions de ressources des allocations familiales.

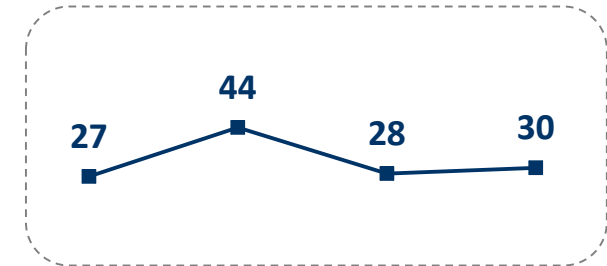
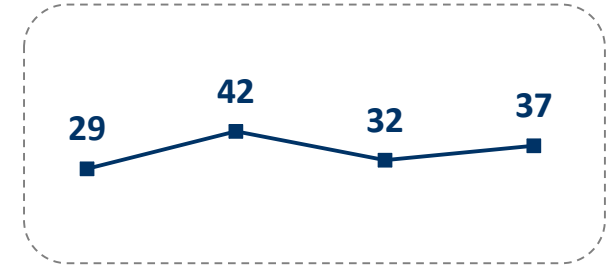
Diriez-vous que la dégradation de la politique familiale au cours de ces dernières années... ?

Base : aux personnes de moins de 50 ans

Récapitulatif « Total Oui »

Selon l'âge des enfants au foyer

Aucun enfant	Enfants de 0 à 4 ans	Enfants de 5 à 9 ans	Enfants de 10 ans et plus
--------------	----------------------	----------------------	---------------------------



Vous a amené à renoncer à avoir un enfant supplémentaire

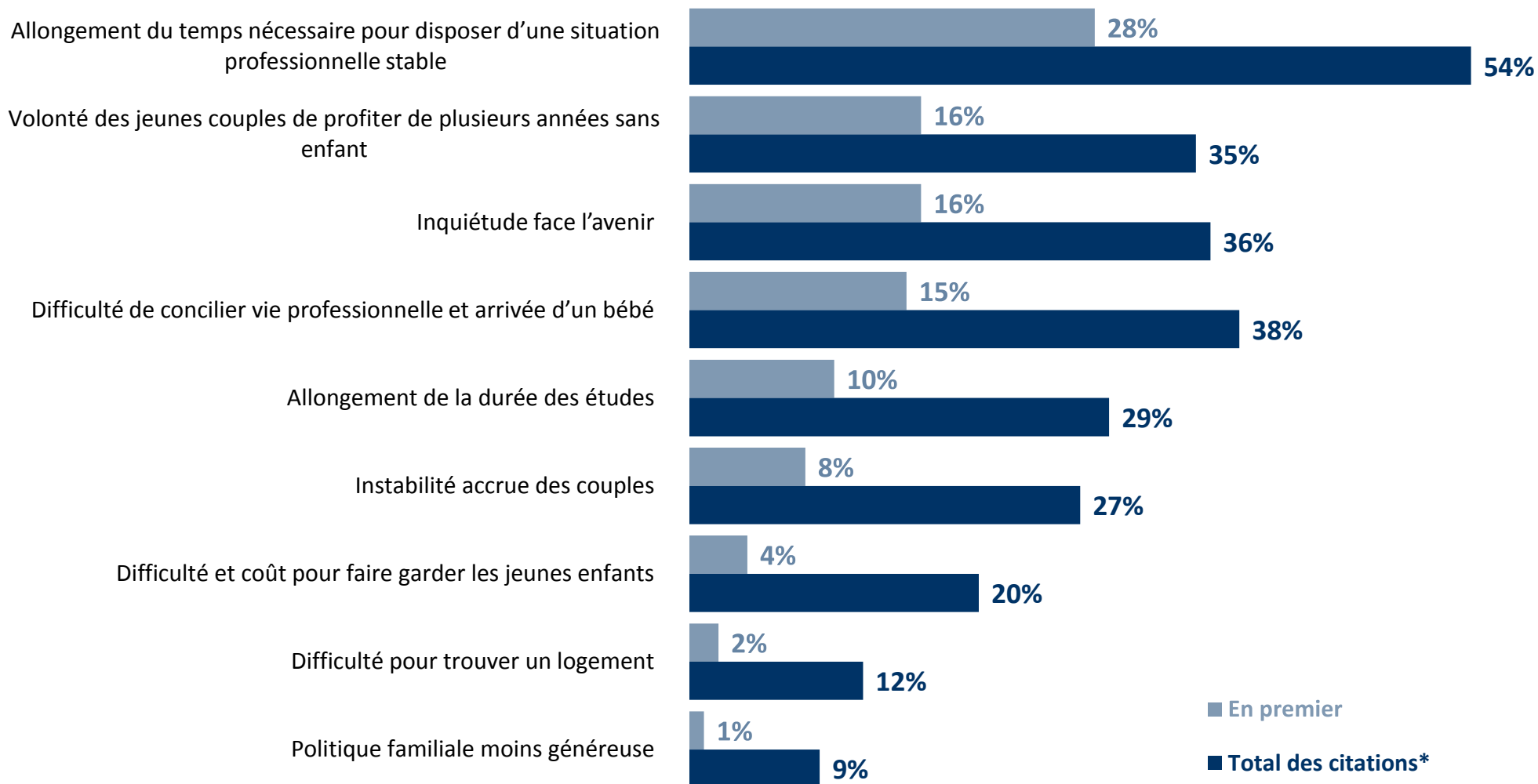


Vous a amené à différer à avoir un enfant supplémentaire



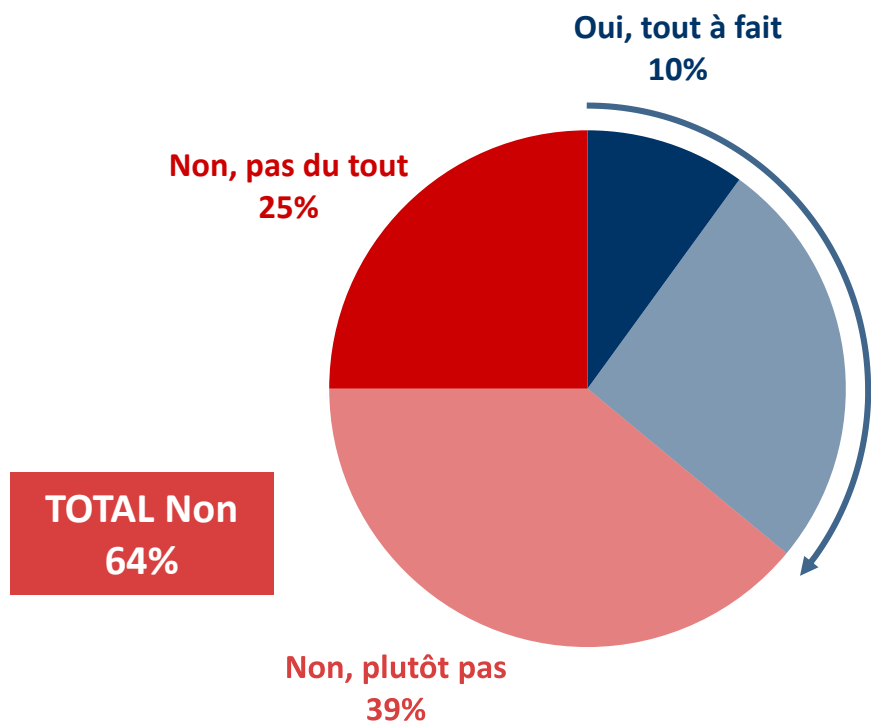
QUESTION : En France, l'âge moyen auquel les femmes ont leur premier enfant ne cesse de reculer pour s'établir à 30,6 ans en 2018.

Quelles en sont selon vous les raisons ? En premier ? En ensuite ?



(*) Total supérieur à 100, les interviewés ayant pu donner plusieurs réponses

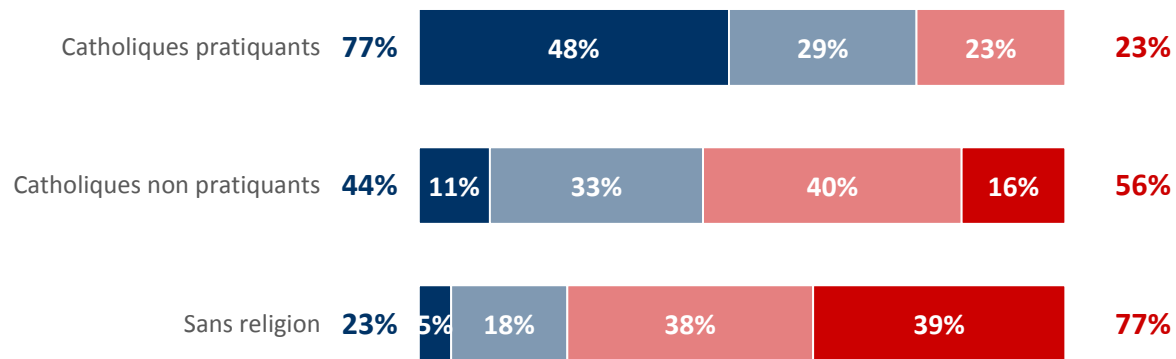
QUESTION : Pensez-vous que les catholiques et les valeurs qu'ils prônent et pratiquent ont leur place dans le grand débat national qui a lieu actuellement et qu'ils peuvent y inspirer des solutions ?



TOTAL Oui
36%

Oui, plutôt
26%

Selon la religion déclarée



■ Oui, tout à fait ■ Oui, plutôt ■ Non, plutôt pas ■ Non, pas du tout